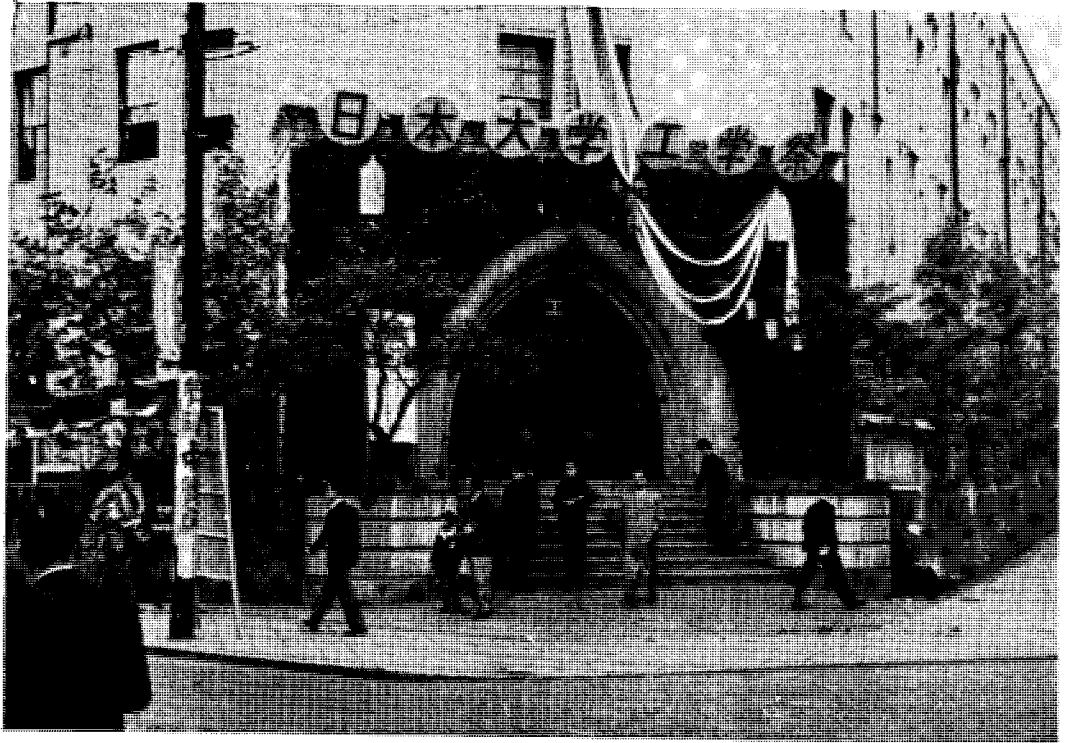


櫻 工



佐野利器先生逝去さる……………	1
松田勘次郎兄のプロフィール…落合林吉…	2
実習余話……………桂木陸夫…	3
マナスルより帰りて……………松田雄一…	5
追憶……………浅川勇吉…	7
“校友会誌はどうあるべきか”……………	10
学生の意見を聞く会	

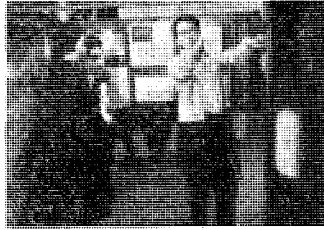
学内スポーツ便り……………	18
支部便り……………	19
松田勘次郎氏副知事就任……………	22
第六回学術講演会演題並に講演者……………	24
工学祭だより……………	27
あとがき……………	28

6

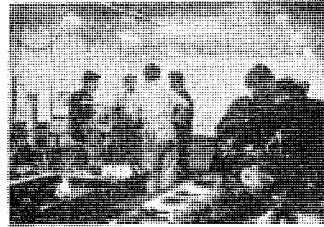
1956

日本大学工科校友会

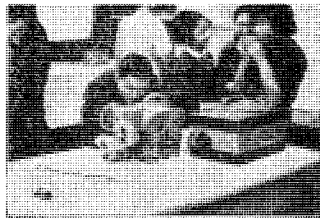
演奏があった。聴衆約千人夜の部は五時半に開演、工学部合唱団、工高合唱団らの発表、ラストイックコーラスのメンバーによる四重唱シャンソン・ド・アムールの熱演があつて九時に閉会した。



☆ ☆ ☆

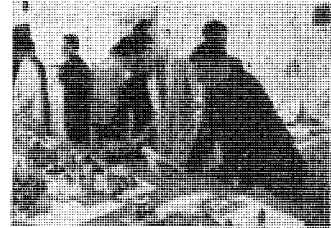


☆ ☆ ☆

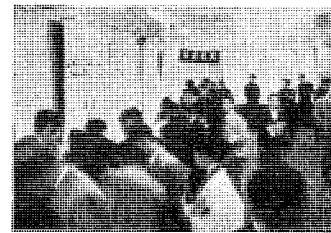


☆ ☆ ☆

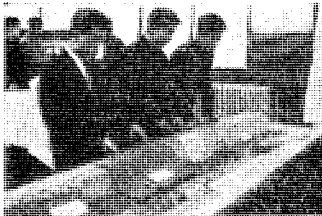
☆ ☆ ☆



☆ ☆ ☆



工学祭アルバム



☆ ☆ ☆

☆ ☆ ☆

☆ ☆ ☆



あとがき

日本大学工学部の父と慕われた佐野利器先生が逝去された事は誠に痛惜に耐えない事であります。この桜工第一号に先生の創立当時のお話しを掲載出来た事は誠に意義深いものがあつたと考えられます。其の節の録音テープが保存されて居ますから折にふれ再生して先生を偲ぶよすがともなれば幸です。次号には佐野先生特集号を企画致して居ります。尚校友会に保有して居る昔からの写真類を掲載致します。

.....
 本会顧問松田勲次郎氏がこの度埼

玉県土木部長から懇望されて副知事に就任されました。本文に詳しく掲載してありますが本会にとっては誠に御芽出度い事であります。工学祭、学術講演会と今度は色々催し事も多く予定ページを超過しました。支部便りも色々資料を戴きいつもより多く掲載出来ました。次号にもどしどし御投稿下さる様御願ひ申します。

.....
 又一つ年をとる事になりました。桜工も三才になります。来年こそは四回出せる様にと編集陣も大馬力を掛けますから御後援の程を。

桜 工 第 6 号

昭和31年12月20日 印刷

昭和31年12月25日 発行

編集人 杉 村 俊 一

発行人 高 木 政 司

東京都北区中十条3ノ23

印刷所 ジャーナル社印刷所

電話 (91) 2124番

東京都千代田区神田麩町台1ノ8

発行所 日本大学工科校友会

電話東京 (29) 7711代表-9番

振替口座東京162710番