

桜工

日本大学工科校友会

1959

18

桜工

1 9 5 9

VOL. 5 No. 18

日本大学工科校友会誌

目次	
口絵 (竣工した日大理工学部第5号館)	
写真ニュース 日大創立70年記念式典	
巻頭言	
日本大学創立70年記念式典をおえて	日本学会頭 古田重二良… 1
建学の精神と本学教育組織の現状	日本大学総長 永用菊四郎… 2
創立70年記念式典をおえて わが理工学部の学風をおもう	日本大学学長 横地伊三郎… 3 理工学部長
本文	
日本大学理工学部5号館の設計について	助教授 宮川英二… 4
中小都市における商業施設の構成並びに 用途地域制の商業地域に関する研究	兵庫県技師 宮脇泰一… 8
国家試験等の資格試験に合格した人々による経験を語る(座談会)	… 9
国家試験上級職合格者	… 18
昭和34年教員就職者名簿	… 19
工業経営学科の発展——インダストリアル・エンジニア について	講師 伊藤清和… 20
学内ニュース	
日本大学創立七十年記念行事(大学新聞より)	… 22
日本大学創立七十年記念式典	
誠心 誠意 職務に総長式辞でのべる	
天皇陛下のお言葉	
開式の辞——日本学会頭 古田重二良	
式辞——日本大学総長 永田菊四郎	
来賓祝辞 内閣総理大臣 岸 信介	
早稲田大学総長 大浜信泉	
校友代表 小沢佐重喜	
衆議院議員	
記念式典放送ネット局一覧	
工科校友会支部長在京役員懇親会	… 25
海外便り	… 26
会員消息	… 27
神奈川県支部便り NHK支部便り	木村 倉西 両教授渡航歓送会
高工土木9回(昭和5年8月) 都水通局支部総会(7)	
校友会功労者表彰式、日本石油校友氏名一覧表	… 30
第7回全国工業高等学校設計競技会審査経過報告	… 31
昭和35年度日本大学入学試験要項	… 32

(表紙及口絵は宮川英二助教授によるレイアウト)

桜工 第18号
 昭和34年11月30日 印刷
 昭和34年12月5日 発行
 編集人 高田 実
 発行人 高木 政司
 東京都新宿区市谷加賀町一ノ十二
 印刷所 大日本印刷株式会社
 東京都千代田区神田駿河台一ノ八
 発行所 日本大学工科校友会
 電話東京(29) 3351 (206)
 振替口座東京162710番

編集委員

委員長	筒井 助 幸	委員	木下 茂 徳
委員幹事	亀井 幸 次 郎	”	伊藤 舜 介
委員	伊藤 真 治	”	大島 芳 郎
”	大内 順	”	伊藤 清 和
”	宮川 育 郎		

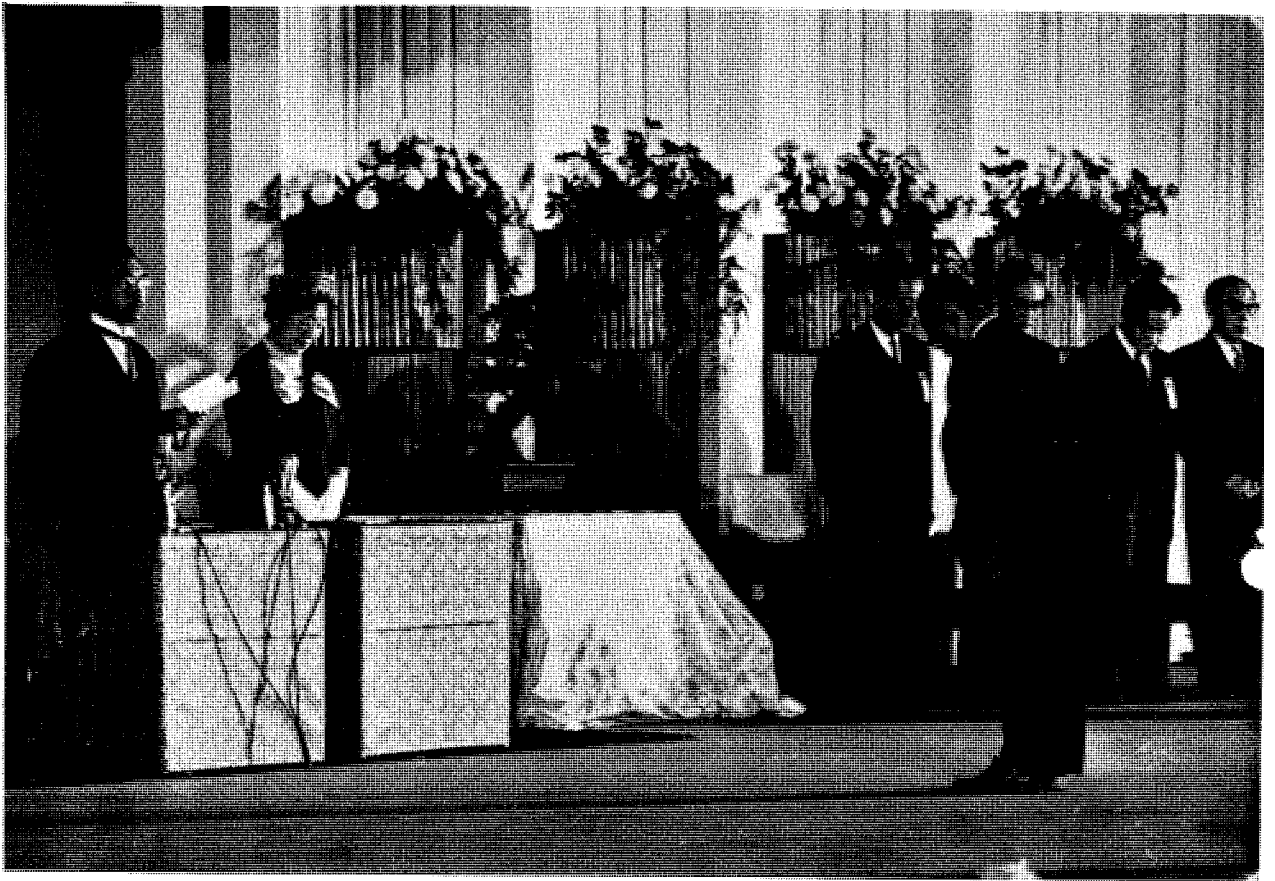


昨秋着工、工事中の日大理工学部5号館は本年9月落成15日竣工式がとり行はれた。

構造	鉄骨鉄筋コンクリート造	
規模	地上9階、地下1階、塔屋4階、	
延面積	6342.96 m ²	
各階用途	地下1階	実験室、売店、小使室、機室、電気室、倉庫
	1階	アーケード、学生ホール、校友会室、サービスコート
	2階	図書閲覧室(臨時)
	3階	会議室、部長室、研究室、電話交換室、
	4階	製図室
	5階	製図室
	6階	研究室
	7階	研究室
	8階	研究室
	9階	研究室
	塔屋	エレベータ、階段室、木槽室

建築工事施工

清水建設株式会社



両陛下をお迎えして 創立七十年記念式典

日本大学は昭和34年10月4日をもって創立70年を迎えた。さる10月6日、天皇、皇后両陛下ご臨席のもと岸内閣総理大臣始め内外の貴賓、役教職員父兄、校友、本学関係者など約6000人が参列して両国の大講堂で記念式典を催した。

